

STUHLUNTERSUCHUNG

Nicht für
Darmkrebs-
vorsorge

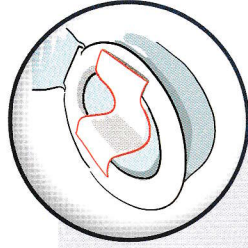
Liebe Patientin, lieber Patient,

für bestimmte Gesundheitsuntersuchungen ist es erforderlich, eine Stuhlprobe im Labor zu analysieren. Darin lassen sich zum Beispiel Hinweise auf Krankheitserreger oder Entzündungen finden.

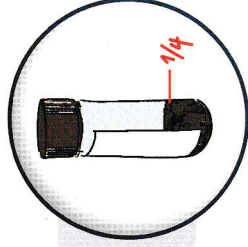
Für die Probennahme haben Sie einen Stuhlfänger erhalten. Das ist eine Papieraufhängehilfe, mit der Sie Ihre Stuhlprobe einfach und hygienisch nehmen können. Bitte bringen Sie den Stuhl nicht mit Toilettenwasser und Urin in Kontakt.

Und so geht's:

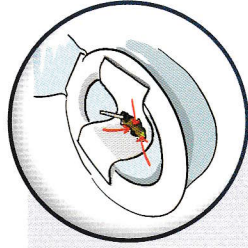
- Bringen Sie den Stuhlfänger wie eine Hängebrücke in der Toilette an. Der Papierstreifen sollte in der Mitte durchhängen und eine kleine Kuhle erzeugen, in die der Stuhl abgesetzt wird.



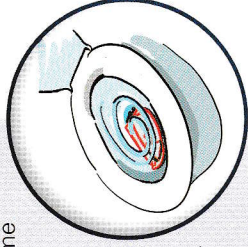
- Das Stuhlröhrchen sollte etwa zu einem Viertel gefüllt sein.



- Benutzen Sie den Spatel, um ein kleines bisschen Stuhl in den Behälter zu füllen. Entnehmen Sie die Proben an mindestens drei bis vier unterschiedlichen, auseinanderliegenden Stellen. Sollten Ihnen Stellen auffallen, die nicht der normalen Stuhlkonsistenz entsprechen, nehmen Sie auch von dort etwas Material.



- Nach der Entnahme der Stuhlprobe können Sie den Stuhlfänger zusammen mit dem restlichen Stuhl in der Toilette wegsputzen.



- Beschriften Sie das Stuhlröhrchen mit Ihrem Namen, Vornamen, Geschlecht, Geburtsdatum, Datum der Probennahme und lagern Sie es bis zur Abgabe in der Arztpraxis kühl.

